

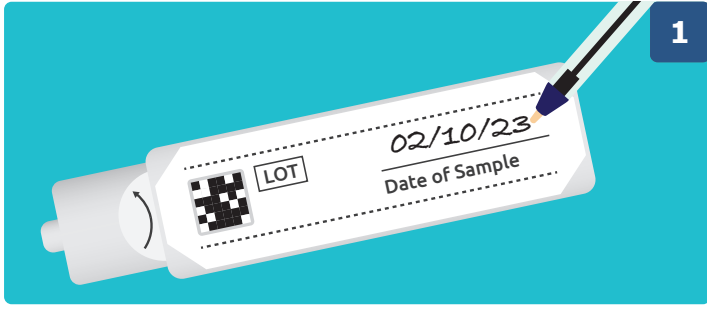
تعليمات مجموعة اختبار فحص الأمعاء سوف تحتاج...

شيء لالتقاط برازك، مثل حاوية قديمة ونظيفة

طقم اختبار (مرفق)

قلم

أو ورق التواليت.



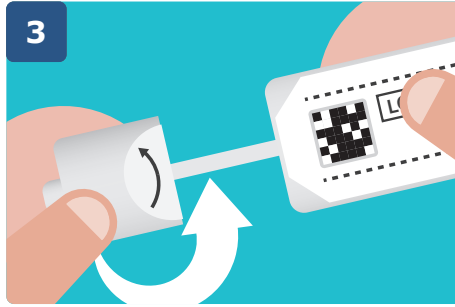
1

مهم جدا

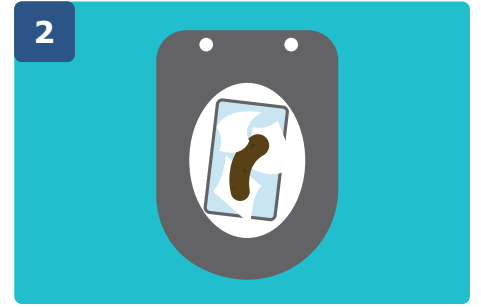
تأكد من صحة التفاصيل المطبوعة الخاصة بك في الاختبار. اكتب تاريخ أخذ العينة على مجموعة الاختبار وإلا فقد لا تتمكن من اختبارها.



اغمس نهاية العصا في برازك. املأ الأخاديد الصغيرة فقط الموجودة عند الحافة - لا تبالغ في الملىء



قم بفك غطاء الأنبوب لإزالة العصا.



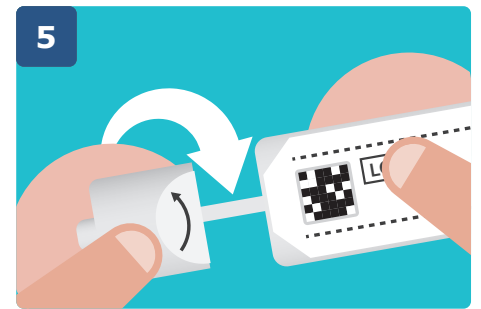
ضع حاوية أو ورق التواليت في المراض للحصول على برازك. لا تدع البراز يلمس جوانب المراض أو الماء.



بمجرد الانتهاء، ضع مجموعة الاختبار في الظرف المبطن المقدم، وأغلق الظرف وأرسله في أقرب وقت ممكن.



إذا كنت تستخدم حاوية، ضعها في كيس بلاستيكي وتخلص منها في سلة المهملات الخارجية. تذكر أن تغسل يديك.



ضع العصا مرة أخرى في الأنبوب. أغلق الأنبوب عن طريق قفل الغطاء مرة أخرى.

خط المساعدة المجاني: 0800 015 2514

Relay UK 18001 0800 015 2514 لأولئك الذين يعانون من الصمم أو ضعف النطق)

يرجى الاتصال بخط المساعدة إذا كانت لديك أي أسئلة، أو إذا كنت بحاجة إلى مجموعة اختبار أو مطروف بديل. يرجى عدم الاتصال بعيادة الممارس العام الخاص بك للحصول على مجموعة اختبار بديلة أو لإعادة اختبار الفحص الخاص بك، حيث لا يمكنهم تقديم هذه الاختبارات أو قبولها.

للحصول على هذه النشرة بلغة أخرى أو بتنسيق آخر، يرجى زيارة الموقع pha.site/bowel-screening-test-kit-instructions

مقبس بإذن من Bowel Screening Wales/Public Health Wales، الذي قام بتطوير النسخة الأصلية.

HSC Public Health Agency

Public Health Agency
12-22 Linenhall Street, Belfast BT2 8BS.
Tel: 0300 555 0114 (الرسوم المحلية)
www.publichealth.hscni.net

يمكن أن تجدنا على:

f X Instagram YouTube

