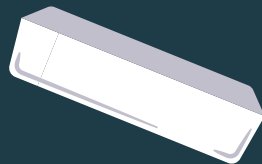


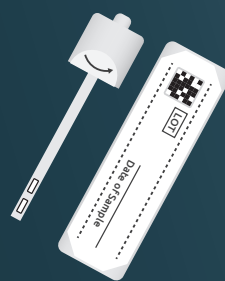
Инструкции за скрининг тест за рак на дебелото черво

Вие се нуждаете от ...

съд за поставяне на изпражнението,
например стар чист съд



КОМПЛЕКТ
за ТЕСТ
(включен)



ХИМИКАЛ

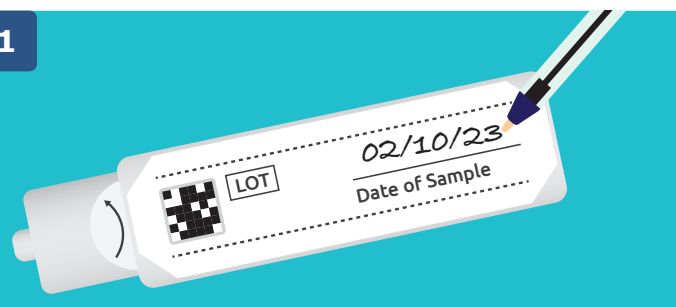


или тоалетна
хартия

Много важно

Проверете, че данните Ви отпечатани на теста са правилни. Напишете върху комплекта за тест датата, на която сте взели пробата, ако не го направите е възможно да не можем да я тестваме.

1

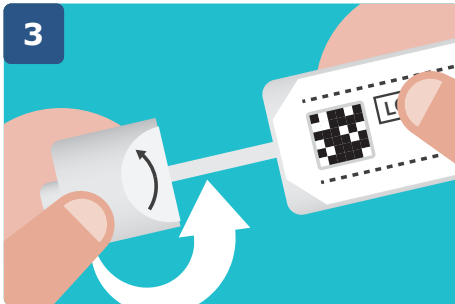


2



Поставете контейнер или тоалетна хартия в тоалетната чиния, за да вземете изпражнението си. Не позволявайте на изпражнението да докосне стените на тоалетната чиния или водата.

3



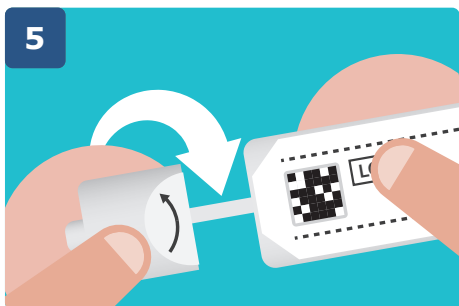
Отворете капачката на тубичката, за да извадите клечката.

4



Мушнете края на клечката във вашето изпражнение. Напълнете я единствено до двете малки чертички в края - не препълвайте.

5



Сложете клечката обратно в тубичката. Затворете тубичката, като завъртите капачката.

6



Ако сте използвали съд, сложете го в найлонова торбичка и го изхвърлете отвън в контейнера за боклук. Не забравяйте да измиете ръцете си.

7



След като го направите, сложете теста в предоставения плик, подплатен с мехурчета, залепете го и го изпратете възможно най-бързо.

Безплатна телефонна линия: 0800 015 2514

(Relay UK 18001 0800 015 2514 за лица с нарушен слух или говор)

Моля да се свържете с телефона за помощ, ако имате въпроси, нужда от нов комплект за тест или плик. Моля не се свързвайте с медицинската практика на Вашия личен лекар за нов комплект или за изпращането на скрининг теста Ви, тъй като оттам не могат да предоставят или приемат тези тестове.

За тази листовка на друг език или формат моля посетете:
pha.site/bowel-screening-test-kit-instructions

Адаптирано с разрешение от Bowel Screening Wales/Public Health Wales, разработили оригиналната версия.



HSC Public Health Agency

Public Health Agency
12-22 Linenhall Street, Belfast BT2 8BS.
Tel: 0300 555 0114 (Тарифа на разговор).
www.publichealth.hscni.net

Намерете ни на:

