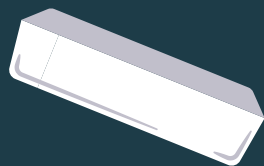


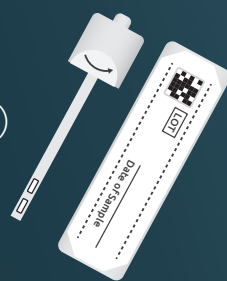
肠道筛查检测包使用说明

您需要...

可以接大便的东西, 如干净的旧容器



检测包 (附带)



或卫生纸

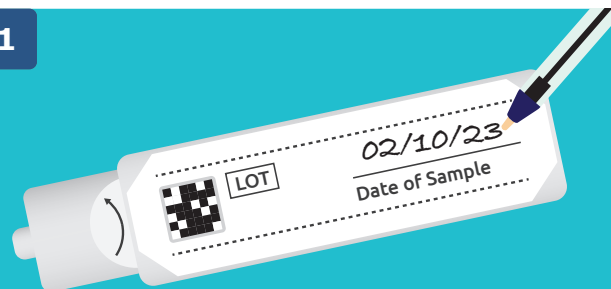


笔

非常重要

检查打印的您的详细资料是否正确。将取样日期写在检测包上, 否则我们可能无法进行检测。

1

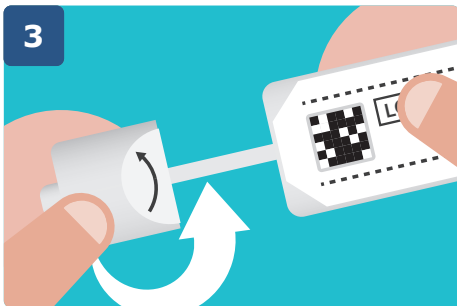


2



在马桶里放一个容器或卫生纸来接大便。不要让大便接触马桶边或水。

3



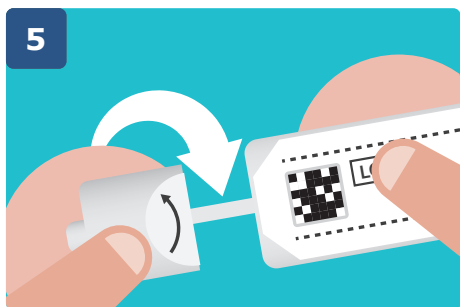
拧开试管盖, 取出检测棒。

4



将检测棒的一端浸入大便中。只填满末端的小凹槽, 不要填得太满。

5



把检测棒放回试管里。拧回盖子, 关闭试管。

6



如果您使用的是容器, 请将其装入塑料袋并丢弃到室外的垃圾桶中。记得洗手。

7



完成后, 将检测包放入提供的软垫信封中, 密封信封并尽快邮寄。

免费帮助热线: 0800 015 2514

(英国中继服务 18001 0800 015 2514, 为失聪或语言障碍人士提供的服务)

如果您有任何疑问, 或需要更换检测包或信封, 请联系帮助热线。请不要联系您的GP诊所更换检测包或送回筛查物, 因为他们不能提供或接受这些检测。

若想得到本宣传册其他语言或格式的版本, 请访问 pha.site/bowel-screening-test-kit-instructions

