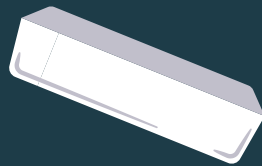


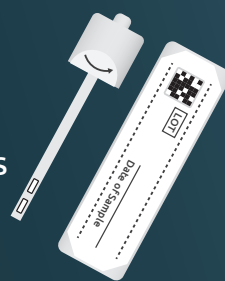
# Zarnu skrīninga testa komplekta instrukcijas

## Jums būs nepieciešams...

kaut kas, lai paturētu savu fēci, piemēram, vecs, tīrs trauks



testa komplekts (iekļauts)



pildspalva

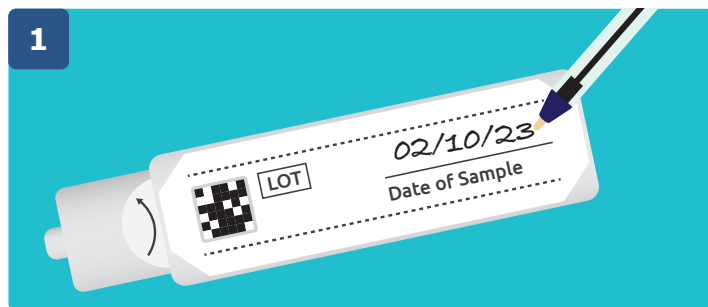


vai tualetes papīrs.

### Ļoti svarīgi

Pārbaudiet, vai jūsu izdrukātā testa informācija ir pareiza. Uzrakstiet parauga ņemšanas datumu uz testa komplekta, pretējā gadījumā mēs nevarēsim to pārbaudīt.

1

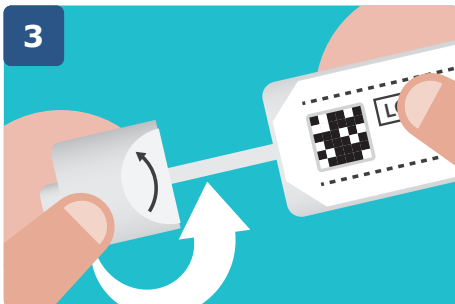


2



Ielieciet tualetes podā kādu trauku vai tualetes papīru, lai tajā paturētu savu fēci. Neļaujiet fēcei pieskarties tualetes poda sāniem vai ūdenim.

3



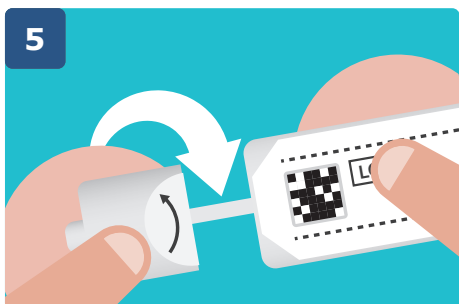
Atskrūvējiet caurulītes vāciņu, un izņemiet no tās nūjiņu.

4



Iemērciet nūjiņas galu fēcē. Aizpildiet tikai abas mazās rievas nūjiņas galā, - nenosmērējiet visu nūjiņu.

5



Ielieciet nūjiņu atpakaļ caurulītē. Noslēdziet caurulīti, uzskrūvējot tai atpakaļ vāciņu.

6



Ja jūs izmantojāt kādu trauku, ievietojiet to plastmasas maisiņā un izmetiet to ārējā atkritumu tvertnē. Neaizmirstiet pēc tam nomazgāt rokas.

7



Pēc pabeigšanas ievietojiet testa komplektu polsterētajā aploksnē, aizlīmējiet aploksnī un nosūtiet to pa pastu, cik drīz vien iespējams.

## Bezmaksas palīdzības dienests: 0800 015 2514

(Relay UK 18001 0800 015 2514 personām ar dzirdes vai runas traucējumiem)

Lūdzu, sazinieties ar palīdzības dienestu, ja jums ir kādi jautājumi vai ja jums ir nepieciešams jauns testa komplekts vai aploksne. Lūdzu, nesazinieties ar savu GP (ģimenes ārstu), lai saņemtu jaunu testa komplektu vai nodotu atpakaļ skrīninga testu, jo GP nepiegādā un nepieņem šos testus.

Lai saņemtu šo informācijas lapu citā valodā vai formātā, lūdzu, apmeklējiet vietni [pha.site/bowel-screening-test-kit-instructions](http://pha.site/bowel-screening-test-kit-instructions)

Saturs ir adaptēts ar Bowel Screening Wales/Public Health Wales atļauju, kas izstrādāja tā sākotnējo versiju.

Latvian



**HSC** Public Health Agency

Public Health Agency  
12-22 Linenhall Street, Belfast BT2 8BS.  
Tel: 0300 555 0114 (vietējais tarifs).  
[www.publichealth.hscni.net](http://www.publichealth.hscni.net)

Atrodiet mūs:

