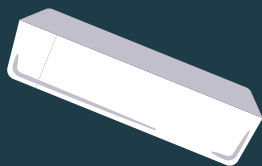


Pokyny na testovaciu súpravu skríningu čriev

Budete potrebovať...

niečo na zachytenie vašich výkalov, napríklad starú, čistú nádobu

testovaciu súpravu (priložená)



alebo toaletný papier.



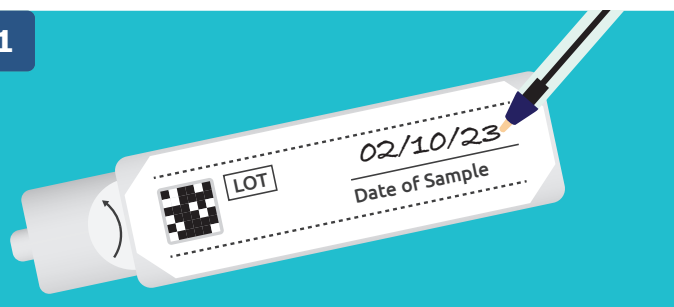
pero



Veľmi dôležité

Skontrolujte, či sú vaše údaje vytlačené na teste správne. Na testovaciu súpravu napíšte dátum odberu vzorky, inak ju nebudeme môcť otestovať.

1

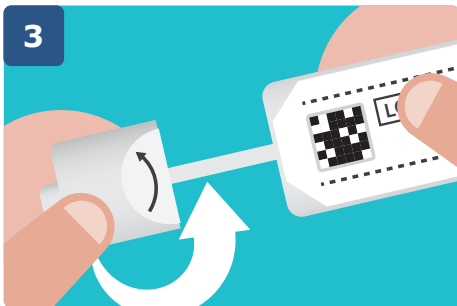


2



Vložte nádobu alebo toaletný papier do toalety, aby ste zachytili výkaly. Nedovoľte, aby sa výkaly dotýkali stien toalety alebo vody.

3



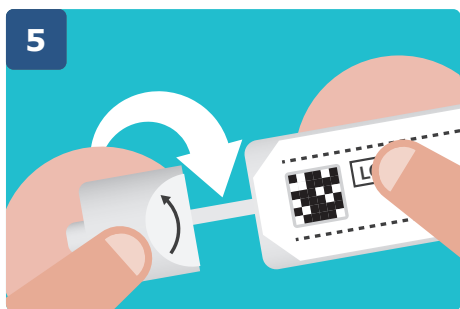
Odskrutkujte veko tuby a vyberte tyčinku.

4



Ponorte koniec tyčinky do svojích výkalov. Naplňte len dve malé drážky na konci - nepreplňujte.

5



Vložte tyčinku späť do skúmavky. Uzavrite skúmavku zaskrutkovaním viečka.

6



Ak ste použili nádobu, vložte ju do plastového vrečka a vyhodte ju do vonkajšieho kontajnera. Nezabudnite si umyť ruky.

7



Po dokončení vložte testovaciu súpravu do priloženej vypolstrovannej obálky, obálku zalepte a čo najskôr ju pošlite poštou.

Bezplatná linka pomoci: 0800 015 2514

(Relay UK 18001 0800 015 2514 pre nepočujúcich alebo osoby s poruchou reči)

Ak máte akékoľvek otázky alebo ak potrebujete náhradnú testovaciu súpravu alebo obálku, kontaktujte linku pomoci. Nekontaktujte svojho praktického lekára so žiadosťou o náhradnú testovaciu súpravu alebo o vrátenie skríninového testu, pretože tieto testy nemôže poskytnúť ani prijať.

Tento leták v inom jazyku alebo formáte nájdete na stránke pha.site/bowel-screening-test-kit-instructions

Prevzaté so súhlasom organizácie Bowel Screening Wales/Public Health Wales, ktorá vypracovala pôvodnú verziu.

Slovak

HSC Public Health Agency

Public Health Agency
12-22 Linenhall Street, Belfast BT2 8BS.
Tel: 0300 555 0114 (miestna sadzba).
www.publichealth.hscni.net

Nájdete nás na:

