

檢測 追蹤 保護

我們需要每個人的鼎力支援

Test ✓
Trace ✓
Protect ✓

 Health and
Social Care

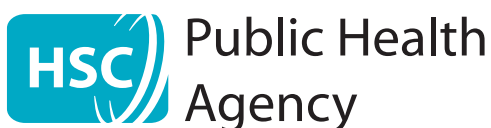
疫情大流行期間，您支持我們的工作，遵守公共衛生指南，對減少病毒傳播風險至關重要。通過這樣做，您可以挽救很多生命。隨著「封閉」管制的放寬，我們面臨著第二波感染的風險。我們所有人都可以透過繼續實施公共衛生措施（例如檢測和追蹤接觸者）幫助將感染風險降至最低以控制疫情傳播。

檢測和追蹤接觸者有助於阻斷病毒的傳播鏈。透過找出與冠狀病毒檢測呈陽性的患者有過密切接觸的人並要求他們自我隔離，我們可以限制病毒繼續傳播（復發）。將傳染病復發（R）數保持在較低水平能讓我們恢復正常的家庭、工作和社交生活。朋友和家人們可以相互見面，學校和企業也可以重新開放。這有助於減輕我們的衛生服務系統所面臨的重負。

檢測和追蹤接觸者僅在我們每個人都各司其職時才發揮作用。這意味著：

- 如果出現症狀，則進行檢測；
- 協助追蹤接觸者；
- 在被告知進行隔離時，立即自我隔離。

保持社交距離、衛生預防、檢測和追蹤接觸者
都是保護我們社區免受病毒感染的最佳措施。



Public Health Agency
12-22 Linenhall Street, Belfast BT2 8BS.
Tel: 0300 555 0114 (local rate).
www.publichealth.hscni.net

Find us on:



檢測 追蹤 保護 分步指南

Test ✓ Trace ✓ Protect ✓

HSC Health and Social Care

1



發現症狀

如果您再次出現持續性咳嗽、發燒或味覺和嗅覺喪失或改變，您和您家裡的每個人都應立即進行自我隔離。

2



立即要求檢測

請瀏覽 nidirect.gov.uk/coronavirus 網上預約檢測。如果您無法進行網上預約檢測，請致電 119。

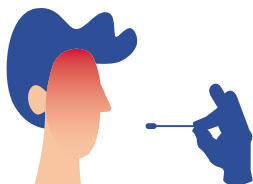
3



隔離

出現症狀後隔離 10 天，如果持續發燒，延長隔離時間（直至體溫恢復正常後至少 48 小時）。與您同住的人應隔離 14 天。

4



進行檢測

您須自駕前往免下車檢測中心接受檢測（如不能步行、乘坐公共交通工具、乘坐計程車或以任何其它方式抵達）。也可以在家裡進行檢測。

5



獲取結果

您將在 72 小時內收到檢測結果。如果您的冠狀病毒檢測呈陰性，您和您的家人可以結束隔離。

6



提供詳細資訊

如果您的冠狀病毒檢測結果呈陽性，公共衛生部門（PHA）的接觸者追蹤人將透過 028 9536 8888 致電您。他們會詢問您誰最近與您有過密切接觸。

7



公共衛生部門（PHA）通知接觸者

如果您感染了病毒，公共衛生部門將會聯繫與您有過密切接觸的人。除徵得您的許可外，否則不會披露您的姓名。所有資料都將安全地保存。

8



密切接觸者要求進行隔離

密切接觸者將被要求自上次與您密切接觸之日起隔離 14 天。

9



密切接觸者的家人

如密切接觸者未出現症狀，則其家人無需隔離。如密切接觸者出現症狀，則應從本指南第 1 步開始遵循所有步驟。

當您可以外出時，注意安全並繼續遵循公共衛生建議。

- 經常且徹底的洗手並避免觸摸臉部。
- 外出時，與他人保持距離。
- 咳嗽和噴嚏時用您的手肘或紙巾遮蓋口鼻並將紙巾扔進垃圾箱。

WE ALL
MUST DO IT
TO GET
THROUGH IT



STAY SAFE



SAVE LIVES

即使您無症狀也可能傳播病毒。