

检测 追踪 保护

我们需要每个人的鼎力支持

Test ✓
Trace ✓
Protect ✓

HSC Health and Social Care

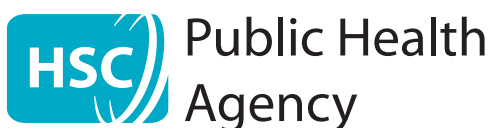
疫情大流行期间，您支持我们的工作，遵守公共卫生指南，对减少病毒传播风险至关重要。通过这样做，您可以挽救很多生命。随着“封闭”管制的放宽，我们面临着第二波感染的风险。我们所有人都可以通过继续实施公共卫生措施（例如检测和追踪接触者）帮助将感染风险降至最低以控制疫情传播。

检测和追踪接触者有助于阻断病毒的传播链。通过找出与冠状病毒检测呈阳性的患者有过密切接触的人并要求他们自我隔离，我们可以限制病毒继续传播（复发）。将传染病复发（R）数保持在较低水平能让我们恢复正常的家庭、工作和社交生活。朋友和家人们可以相互见面，学校和企业也可以重新开放。这有助于减轻我们的卫生服务系统所面临的重负。

检测和追踪接触者仅在我们每个人都各司其职时才发挥作用。这意味着：

- 如果出现症状，则进行检测；
- 协助追踪接触者；
- 在被告知进行隔离时，立即自我隔离。

保持社交距离、卫生预防、检测和追踪接触者都是保护我们社区免受病毒感染的最佳措施。



Public Health Agency

12-22 Linenhall Street, Belfast BT2 8BS.
Tel: 0300 555 0114 (local rate).
www.publichealth.hscni.net

Find us on:



检测 追踪 保护 分步指南

Test ✓ Trace ✓ Protect ✓

HSC Health and Social Care

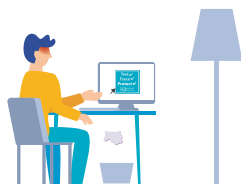
1



发现症状

如果您再次出现持续性咳嗽、发烧或味觉和嗅觉丧失或改变，您和您家里的每个人都应立即进行自我隔离。

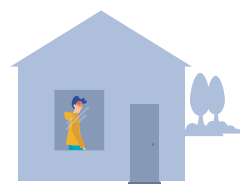
2



立即要求检测

请访问 nidirect.gov.uk/coronavirus 网上预约检测。如果您无法进行网上预约检测，请致电 119。

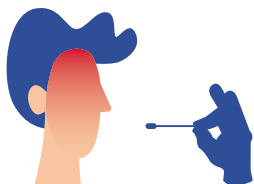
3



隔离

出现症状后隔离 10 天，如果持续发烧，延长隔离时间（直至体温恢复正常后至少 48 小时）。与您同住的人应隔离 14 天。

4



进行检测

您须自驾前往免下车检测中心接受检测（如不能步行、乘坐公共交通工具、乘坐出租车或以任何其它方式抵达）。也可以在家里进行检测。

5



获取结果

您将在 72 小时内收到检测结果。如果您的冠状病毒检测呈阴性，您和您的家人可以结束隔离。

6



提供详细信息

如果您的冠状病毒检测结果呈阳性，公共卫生部门（PHA）的接触者追踪人将通过 028 9536 8888 致电您。他们会询问您谁最近与您有过密切接触。

7



公共卫生部门（PHA）通知接触者

如果您感染了病毒，公共卫生部门将会联系与您有过密切接触的人。除征得您的许可外，否则不会披露您的姓名。所有数据都将安全地保存。

8



密切接触者要求进行隔离

密切接触者将被要求自上次与您密切接触之日起隔离 14 天。

9



密切接触者的家人

如密切接触者未出现症状，则其家人无需隔离。如密切接触者出现症状，则应从本指南第 1 步开始遵循所有步骤。

当您可以外出时，注意安全并继续遵循公共卫生建议。

- 经常且彻底的洗手并避免触摸脸部。
- 外出时，与他人保持距离。
- 咳嗽和喷嚏时用您的手肘或纸巾遮盖口鼻并将纸巾扔进垃圾箱。

WE ALL
MUST DO IT
TO GET
THROUGH IT



STAY SAFE SAVE LIVES

即使您无症状也可能传播病毒。