

TESTEAZĂ-TE IDENTIFICĂ PERSOANELE CU CARE AI INTRAT ÎN CONTACT PROTEJEAZĂ-TE

ESTE NECESAR SPRIJINUL TUTUROR



În timpul pandemiei, sprijinul tău în respectarea recomandărilor de sănătate publică a fost vital pentru reducerea răspândirii coronavirusului. Procedând astfel, ai salvat vieți. Pe măsură ce restricțiile sunt diminuate, ne confruntăm cu riscul unui al doilea val de infectare. Cu toții putem contribui la reducerea acestui risc continuând să sprijinim măsurile de sănătate publică pentru a controla răspândirea, cum ar fi testarea și ancheta epidemiologică (depistarea celor cu care am fost în contact).

Testarea și ancheta epidemiologică (depistarea persoanelor aflate în contact cu o persoană infectată) ajută la ruperea lanțului de transmitere a virusului. Dacă sunt identificate persoanele care au avut contact apropiat cu cineva care a fost confirmat pozitiv la testul de coronavirus și dacă acestora li se solicită să se autoizoleze, putem limita răspândirea (reproducerea) ulterioară a virusului. Menținând o rată de reproducere (R) scăzută a acestuia, putem să ne continuăm parcursul către o viață de familie, profesională și socială mai aproape de normalitate. Prietenii și rudele se pot întâlni, iar școlile și firmele se pot redeschide. Acest lucru va permite totodată protejarea sistemului de sănătate, astfel încât să nu fie depășit de situație.

Testarea și ancheta epidemiologică dau rezultate numai dacă respectăm cu toții regulile. Aceasta înseamnă:

- să ne testăm dacă avem simptome;
- să sprijinim depistarea persoanelor cu care am fost în contact;
- să ne autoizolăm atunci când ni se recomandă acest lucru.

Împreună cu distanțarea socială și măsurile de precauție pentru igiena proprie, testarea și ancheta epidemiologică reprezintă cel mai bun mod de a ne proteja comunitățile de coronavirus.



Public Health Agency

12-22 Linenhall Street, Belfast BT2 8BS.
Tel: 0300 555 0114 (local rate).
www.publichealth.hscni.net

Find us on:



TESTEAZĂ-TE IDENTIFICĂ PERSONELE CU CARE AI INTRAT ÎN CONTACT PROTEJEAZĂ-TE UN GHID PAS CU PAS

Test ✓ Trace ✓ Protect ✓

HSC Health and
Social Care

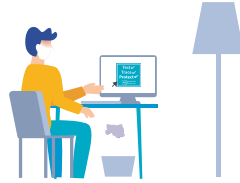
1



RECUNOAȘTE SIMPTOMELE

Dacă ai o tuse nouă, persistentă, febră sau dacă îți pierzi sau observi o schimbare în ceea ce privește gustul și mirosul, tu și toți cei cu care locuiești ar trebui să vă autoizolați imediat.

2



SOLICITĂ TESTAREA ACUM

Accesează nidirect.gov.uk/coronavirus pentru a rezerva un test online. Sună la 119 dacă nu poți rezerva un test online.

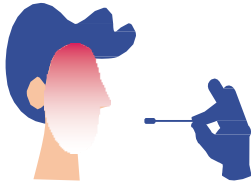
3



IZOLEAZĂ-TE

Izolează-te timp de 10 zile după apariția simptomelor, chiar mai mult dacă febra continuă (cel puțin 48 de ore după ce temperatura îți revine la normal). Celelalte persoane cu care locuiești trebuie să se izoleze timp de 14 zile.

4



TESTEAZĂ-TE

Testarea se efectuează la centrele de testare din mașină și trebuie să te deplasezi acolo cu autovehiculul (și nu pe jos, cu transportul în comun, cu taxiul sau cu orice alt mijloc de transport). Există de asemenea teste pentru acasă.

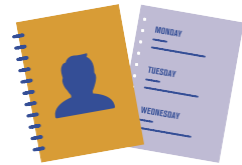
5



OBȚINE REZULTATELE

Ar trebui să primești rezultatele în termen de 72 de ore. Dacă testul tău de coronavirus este negativ, tu și toți cei din locuința voastră puteți ieși din autoizolare.

6



OFERĂ DETALII

Dacă testul tău de coronavirus este pozitiv, cei ce realizează ancheta epidemiologică de la Public Health Agency (Agenția de Sănătate Publică, PHA) te vor suna de la numărul de telefon 028 9536 8888. Te vor întreba cu cine ai intrat în contact de curând.

li



PHA INFORMEAZĂ PERSONELE CU CARE AI FOST ÎN CONTACT

Dacă ai coronavirus, PHA va lua legătura cu cei cu care ai intrat în contact apropiat. Numele tău nu va fi dezvăluit decât cu permisiunea ta. Toate datele vor fi păstrate în siguranță.

8



PERSONELE CU CONTACT APROPIAT SUNT RUGATE SĂ SE IZOLEZE

Persoanele care au fost în apropierea ta vor fi rugate să se izoleze timp de 14 zile de la data la care au intrat în contact cu tine.

9



GOSPODĂRIA PERSOANELOR CU CONTACT APROPIAT

În cazul în care contactul apropiat nu prezintă simptome, ceilalți din gospodărie nu trebuie să se izoleze. Dacă contactul apropiat dezvoltă simptome, ar trebui să respecte prezentul ghid începând cu pasul 1.

Atunci când poți pleca de acasă, protejează-te și respectă în continuare recomandările de sănătate publică.

- Spală-te bine și frecvent pe mâini și evită să-ți atingi fața.
- Păstrează distanța față de celelalte persoane atunci când nu te afli acasă.
- Tușește sau strănută în pliul cotului sau într-un șervețel de hârtie și aruncă șervețelul la coș.

Poți răspândi virusul chiar dacă nu ai simptome.

WE ALL
MUST DO IT
TO GET
THROUGH IT



STAY SAFE



SAVE LIVES