

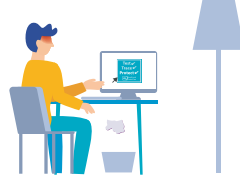
٣



اعزل نفسك

اعزل نفسك لمدة ١٠ أيام بعد ظهور الأعراض، ولفترة أطول إذا استمرت الحمى (لغاية ٤٨ ساعة على الأقل بعد عودة درجة الحرارة إلى طبيعتها). يجب أن يعزل الأشخاص الآخرون الذين تعيش معهم ذاتياً لمدة ١٤ يوماً

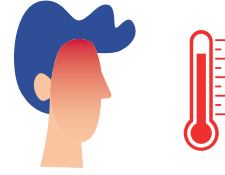
٢



اطلب ان يتم فحصك الآن

قم بزيارة nidirect.gov.uk/coronavirus لحجز فحص عبر الانترنت. اتصل برقم ١١٩ إذا لم تتمكن من حجز موعد فحص عبر الإنترنت

١



اكتشف الأعراض

إذا كان لديك سعال مستمر جديد أو حمى أو فقدان أو تغير في حاسة التذوق والشم، فإنه يجب عليك وعلى كل فرد في منزلك أن يعزل نفسه على الفور

٦



قم بتقديم تفاصيل

سيطلبون منك إدخال تفاصيل الأشخاص الذين خالطتهم عن طريق الإنترنت. وإذا لم تتمكن من الاتصال بالإنترنت؛ فقد يتصلون بك من الرقم ٠٢٨ ٩٥٣٦ ٨٨٨

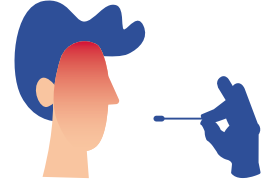
٥



احصل على النتيجة

ستتلقى النتيجة في غضون ٧٢ ساعة. إذا كانت نتيجة الفحص سلبية، يمكنك أنت وعائلتك التوقف عن عزل نفسك إذا كانت نتيجة اختبارك إيجابية، فسيُرسل إليك مسؤولي تتبع المخالطين في وكالة الصحة العامة رسالة نصية

٤



افحص نفسك

يتم إجراء الفحص داخل المركبات من خلال مراكز الفحص ويجب أن تصل بالسيارة (ليس سيراً على الأقدام أو عبر وسائل النقل العام أو بسيارة أجرة أو بأي وسيلة أخرى). الفحوصات المنزلية متوفرة أيضاً

٩



أسرة الاشخاص الذين كانوا على اتصال وثيق

إذا لم يكن لدى الشخص الذي كان على اتصال وثيق بالمصاب أي أعراض، فلن يحتاج الآخرون في المنزل إلى عزل أنفسهم ذاتياً. إذا ظهرت أعراض على الشخص الذي كان على اتصال وثيق بالمصاب، فيجب اتباع هذا الدليل بدءاً من الخطوة ١

٨



يطلب من الناس الذين كنت على اتصال وثيق بهم ان يعزلوا انفسهم ذاتياً

سيطلب من الاشخاص الذين كنت على اتصال وثيق بهم عزل انفسهم ذاتياً لمدة ١٤ يوماً من تاريخ آخر مرة تواصلوا فيها معك

٧



وزارة الصحة تقوم بإعلام الناس الذين كنت على اتصال بهم

سيتلقى الأشخاص الذي خالطهم عن قرب رسالة نصية من HSCtracing تطلب منهم عزل أنفسهم. لن تكشف عن اسمك ما لم تمنح الإذن بذلك. وسيتم الحفاظ على جميع البيانات بشكل آمن

لدى مغادرة المنزل، حافظ على صحتك واستمر في اتباع ناصح الصحة العامة

- اغسل يديك جيداً وبشكل متكرر وتجنب لمس وجهك
- ابتعد عن الآخرين عندما تكون خارج المنزل
- قم بالسعال أو العطس في كوع يدك أو منديل وتخلص من المنديل في سلة القمامة
- ارتدِ غطاء الوجه في الأماكن المغلقة مثل المتاجر، ومنشآت الرعاية الصحية، ووسائل النقل العام
- بادر بتنزيل تطبيق StopCOVID NI للمساعدة على دعم تتبع المخالطين

يمكنك نشر الفيروس حتى لو لم يكن لديك أعراض

WE ALL
MUST DO IT
TO GET
THROUGH IT



STAY SAFE



SAVE LIVES