

ПРОЕКТ „ТЕСТВАНЕ И ПРОСЛЕДЯВАНЕ“ РЪКОВОДСТВО СТЪПКА ПО СТЪПКА

Test ✓ Trace ✓ Protect ✓

HSC Health and Social Care

1



ЗАБЕЛЕЖЕТЕ СИМПТОМИТЕ

Ако имате новопоявила се упорита кашлица, треска или загуба или промяна на възприятие за вкус или мирис, Вие и всички в дома Ви следва незабавно да се самоизолирате.

2



ПОИСКАЙТЕ ТЕСТ СЕГА

Посетете nidirect.gov.uk/coronavirus, за да се запишете за тест онлайн.
Обадете се на 119, ако не можете да се запишете за тест онлайн.

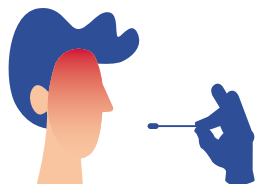
3



ИЗОЛИРАЙТЕ СЕ

Изолирайте се в продължение на 10 дни след поява на симптоми, по-дълго, ако треската продължи (докато минат поне 48 часа, след като температурата Ви се върне към нормалното). Други хора, с които живеете, следва да се изолират в продължение на 10 дни.

4



ТЕСТВАЙТЕ СЕ

Тестването се извършва в центрове за тестване, през които се минава в кола, и Вие трябва да пристигнете с кола (а не пеша, нито с обществен транспорт, такси или друго средство). Налични са и тестове у дома.

5



ПОЛУЧЕТЕ РЕЗУЛТАТИТЕ

Следва да получите резултатите в рамките на 72 часа. Ако Вашият тест е отрицателен за коронавирус, Вие и Вашето домакинство можете да прекратите самоизолацията. Ако тестът Ви е положителен, служители за проследяване на контакти от Агенцията за обществено здраве (АОЗ) ще Ви изпратят SMS.

6



ДАЙТЕ ДАННИ

Те ще Ви помолят да въведете онлайн данни за хора, с които сте били в контакт. Ако не можете да влезете онлайн, е възможно да Ви позвънят по телефона от номер 028 9536 8888.

7



АГЕНЦИЯТА ЗА ОБЩЕСТВЕНО ЗДРАВЕ (АОЗ) ИНФОРМИРА КОНТАКТНИТЕ ЛИЦА

Близките контакти ще получат SMS от HSCtracing, който ще ги инструктира да се самоизолират. Името Ви няма да бъде споделено, освен ако Вие не разрешите това. Всички данни ще бъдат запазени по защитен начин.

8



БЛИЗКИ КОНТАКТНИ ЛИЦА, ПОМОЛЕНИ ДА СЕ ИЗОЛИРАТ

Лицата в близък контакт ще бъдат помолени да се изолират в продължение на 10 дни от последния път, когато са имали контакт с Вас.

9



ДОМАКИНСТВА НА ЛИЦА, ИМАЛИ БЛИЗЪК КОНТАКТ

Ако лицето, имало близък контакт, няма симптоми, няма нужда други в домакинството да се изолират. Ако лицето, имало близък контакт, развие симптоми, то би трябвало да следва настоящото ръководство, като започне от стъпка 1.

Когато можете да напуснете дома, спазвайте условията за безопасност и продължете да следвате съветите на здравните власти.

- Мийте си ръцете добре и често и избягвайте да докосвате лицето си.
- Пазете разстояние от другите, когато сте извън дома си.
- Кашляйте и кихайте в сгвката на лакътя си или в носна кърпичка за еднократна употреба, която после изхвърлете в кофата.
- Носете покритие на лицето си в закрити пространства като магазини, здравни заведения и обществения транспорт.
- Изтеглете приложението StopCOVID NI, за да подпомогнете проследяването на контакти.

Можете да разпространявате вируса, дори ако нямате симптоми.

