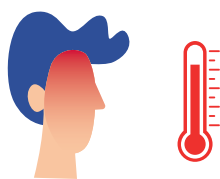


檢測 追蹤 保護 分步指南

Test ✓ Trace ✓ Protect ✓

HSC Health and Social Care

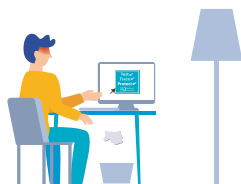
1



發現症狀

如果您再次出現持續性咳嗽、發燒或味覺和嗅覺喪失或改變，您和您家裡的每個人都應立即進行自我隔離。

2



立即要求檢測

請瀏覽 nidirect.gov.uk/coronavirus 網上預約檢測。如果您無法進行網上預約檢測，請致電 119。

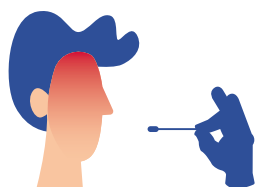
3



隔離

出現症狀後隔離 10 天，如果持續發燒，隔離 10 天以上（直至體溫恢復正常後至少 48 小時）。與您同住的人應隔離 10 天。

4



進行檢測

您須自駕前往免下車檢測中心接受檢測（如不能步行、乘坐公共交通工具、乘坐的士或以任何其它方式抵達）。也可以在家裡進行檢測。

5



獲取結果

您將在 72 小時內收到檢測結果。如果您的病毒檢測結果呈陰性反應，您和您的家人可以結束隔離。若您的病毒檢測結果呈陽性反應，公共衛生部門的接觸者追蹤人員將以電話短訊形式通知您。

6



提供詳細資訊

您須因應要求，於網上填寫最近接觸人的詳細資料。若您無法於網上填寫，接觸者追蹤人員將透過 028 9536 8888 致電您。

7



公共衛生部門（PHA）通知接觸者

衛生及社會服務部的追蹤部門將以電話短訊形式，指引密切接觸者進行自我隔離。除非已獲您本人同意，否則我們不會披露您的個人資料。所有個人資料將獲得妥善保存。

8



密切接觸者要求進行隔離

密切接觸者將被要求自上次與您密切接觸之日起隔離 10 天。

9



密切接觸者的家人

如密切接觸者未出現症狀，則其家人無需隔離。如密切接觸者出現症狀，則應從本指南第 1 步開始遵循所有步驟。

當您可以外出時，注意安全並繼續遵循公共衛生建議。

- 經常且徹底的洗手並避免觸摸面部。
- 外出時，與他人保持距離。
- 咳嗽和噴嚏時用您的手肘或紙巾遮蓋口鼻並將紙巾扔進垃圾桶。
- 當處於封閉場所，如商店、醫療機構或公共交通系統上，請佩戴口罩。
- 請下載「StopCOVID NI」流動應用程式，一齊追蹤接觸者。

即使您無症狀也可能傳播病毒。

