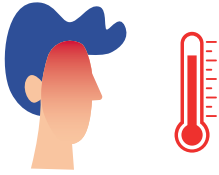


TESTEAZĂ-TE IDENTIFICĂ PERSOANELE CU CARE AI INTRAT ÎN CONTACT PROTEJEAZĂ-TE UN GHID PAS CU PAS

Test ✓ Trace ✓ Protect ✓

HSC Health and
Social Care

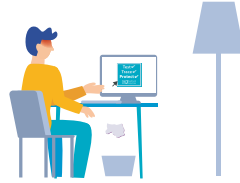
1



RECUNOAȘTE SIMPTOMELE

Dacă ai o tuse nouă, persistentă, febră sau dacă îți pierzi sau observi o schimbare în ceea ce privește gustul și mirosul, tu și toți cei cu care locuiești ar trebui să vă autoizolați imediat.

2



SOLICITĂ TESTAREA ACUM

Accesează nidirect.gov.uk/coronavirus pentru a rezerva un test online. Sună la 119 dacă nu poți rezerva un test online.

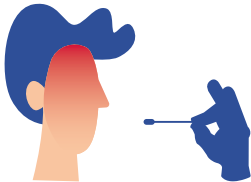
3



IZOLEAZĂ-TE

Izolează-te timp de 10 zile după apariția simptomelor, chiar mai mult dacă febra continuă (cel puțin 48 de ore după ce temperatura îți revine la normal). Celelalte persoane cu care locuiești trebuie să se izoleze timp de 10 zile.

4



TESTEAZĂ-TE

Testarea se efectuează la centrele de testare din mașină și trebuie să te deplasezi acolo cu autovehiculul (și nu pe jos, cu transportul în comun, cu taxiul sau cu orice alt mijloc de transport). Există de asemenea teste pentru acasă.

5



OBȚINE REZULTATELE

Ar trebui să primești rezultatele în termen de 72 de ore. Dacă testul tău de coronavirus este negativ, tu și toți cei din locuința voastră puteți ieși din autoizolare. Dacă rezultatul este pozitiv, cei ce realizează ancheta epidemiologică de la Agenția de Sănătate Publică (PHA) vă vor trimite un mesaj SMS.

6



OFERĂ DETALII

Îți vor cere să dai detalii, online, despre persoanele cu care ai fost în contact. Dacă nu ai acces la internet, este posibil să fii contactat telefonic de la numărul 028 9536 8888.

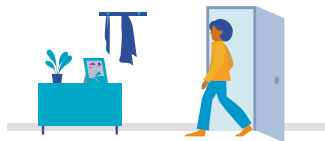
7



PHA INFORMEAZĂ PERSOANELE CU CARE AI FOST ÎN CONTACT

Persoanele cu care ai intrat în contact apropiat vor primi un mesaj SMS de la HSCtracing prin care li se va transmite modul în care să se auto-izoleze. Numele tău va fi dezvăluit numai dacă îți dai acordul. Toate informațiile vor fi păstrate în siguranță.

8



PERSOANELE CU CONTACT APROPIAT SUNT RUGATE SĂ SE IZOLEZE

Persoanele care au fost în apropierea ta vor fi rugate să se izoleze timp de 10 zile de la data la care au intrat în contact cu tine.

9



GOSPODĂRIA PERSOANELOR CU CONTACT APROPIAT

În cazul în care contactul apropiat nu prezintă simptome, ceilalți din gospodărie nu trebuie să se izoleze. Dacă contactul apropiat dezvoltă simptome, ar trebui să respecte prezentul ghid începând cu pasul 1.

Atunci când pleci de acasă, protejează-te și respectă în continuare recomandările de sănătate publică.

- Spală-te bine și frecvent pe mâini și evită să-ți atingi fața.
- Păstrează distanța față de celelalte persoane atunci când nu te afli acasă.
- Tușește sau strănută în pliul cotului sau într-un șervețel de hârtie și aruncă șervețelul la coș.
- Poartă o mască în spațiile închise precum magazine, centre medicale și mijloace de transport în comun.
- Descarcă aplicația StopCOVID NI pentru a sprijini ancheta epidemiologică

WE ALL
MUST DO IT
TO GET
THROUGH IT



STAY SAFE



SAVE LIVES

Poți răspândi virusul chiar dacă nu ai simptome.