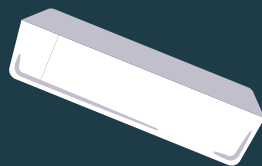


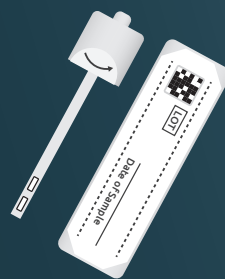
Návod na použitie testovacej súpravy

Budete potrebovať...

niečo do čoho odobriete
stolicu, napríklad nejakú starú
a čistú nádobu



testovaciu
súpravu
(priložená)



alebo toaletný
papier.



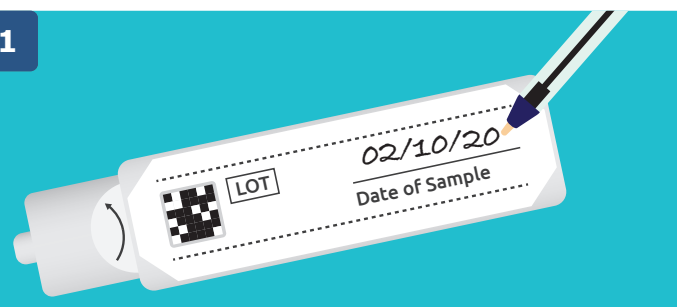
pero



Veľmi dôležité

Napíšte dátum odobratia vzorky
na testovaciu súpravu, ináč sa nám
vzorka nebude dať otestovať.

1

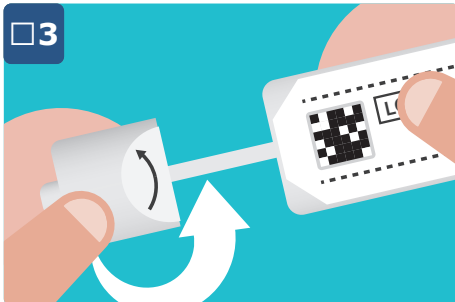


2



Do toaletnej misy vložte toaletný
papier alebo nádobku, do ktorej
zachytíte stolicu. Zabráňte
tomu, aby sa stolica dotkla strán
toaletnej misy alebo vody.

3



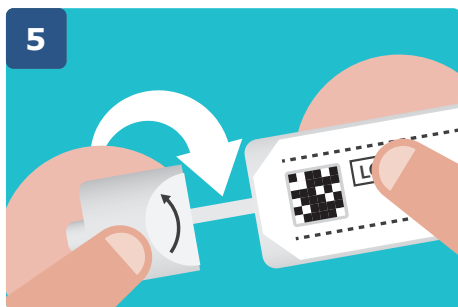
Odkrúťte viečko tubky
a vyberte tyčinku.

4



Koniec tyčinky ponorte do
stolice. Naplňte iba dve
malé drážky na konci
- nepreplňte ich.

5



Tyčinku vložte späť do tubky.
Tubku zatvoríte tak, že na ňu
znovu zakrúťte viečko.

6



Ak ste použili nádobku, tak ju
vložte do plastového sáčku
a zahodte do odpadkového
kontajnera. Nezabudnite si
umyť ruky.

7



Po skončení vložte testovaciu
súpravu do priloženej
protinárazovej obálky a pošlite
nám ju poštou čo najskôr.

Bezplatná linka pomoci: 0800 015 2514

(Relay UK 18001 0800 015 2514
pre sluchovo alebo rečovo postihnutých)

Pre viac informácií navštívte stránku:

www.nidirect.gov.uk/articles/bowel-cancer-screening



Public Health
Agency

Public Health Agency
12-22 Linenhall Street, Belfast BT2 8BS.
Tel: 0300 555 0114 (local rate).
www.publichealth.hscni.net

Find us on:

