

# تعليمات طقم أدوات اختبار فحص الأمعاء سوف تحتاج إلى ...

وعاء لجمع برازك مثل حاوية قديمة ونظيفة

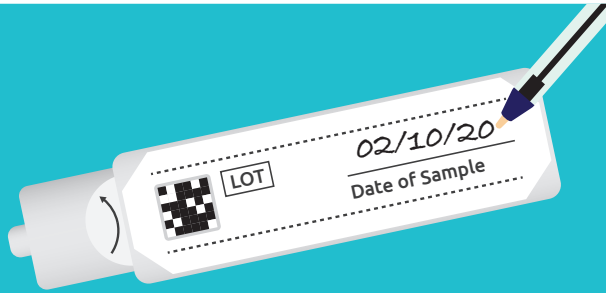


أو ورق تواليت.

طقم أدوات  
الاختبار  
(مرفق)

قلم

1



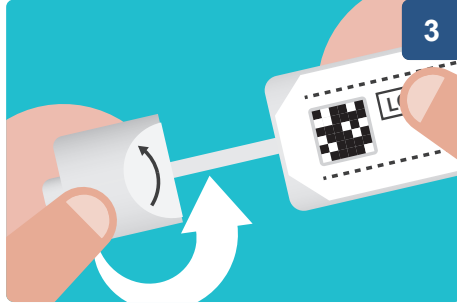
**مهم جدًا**  
اكتب تاريخ أخذ العينة على طقم أدوات الاختبار  
وإلا فلن تتمكن من فحصها.

2



ضع حاوية أو ورق تواليت في المراض  
لجمع برازك. احرص ألا يلمس البراز  
جوانب المراض أو الماء.

3



فكّ غطاء الأنبوب لإخراج الشريط.

7



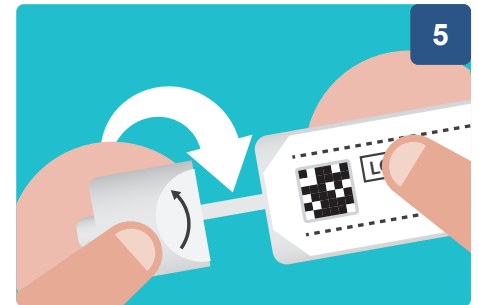
بمجرد الانتهاء، ضع طقم أدوات الاختبار في  
الظرف المبطن المرفق وأرسله إلينا في أقرب  
وقت ممكن.

6



إذا استخدمت حاوية، فضعها في كيس  
بلاستيكي وتخلص منها في سلة نفايات  
خارجية. تذكر أن تغسل يديك.

5



ضع الشريط في الأنبوب مرة أخرى. أغلق  
الأنبوب عن طريق لفت الغطاء بإحكام مرة  
أخرى.