

Скрининг на червата инструкции за тестов комплект

Вие ще се нуждаете...

нещо, което да побере Вашия
екскремент, като стар, чист
контейнер

тестови
комплект
(приложен)

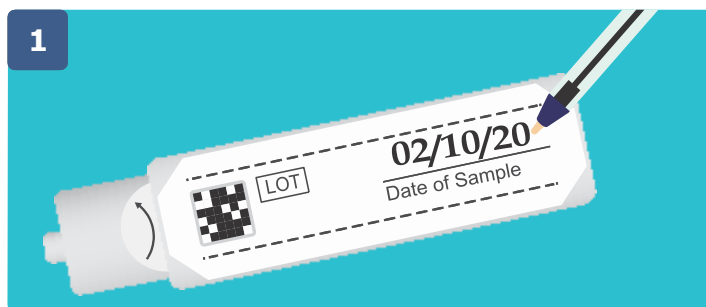
писалка

или тоалетна хартия.

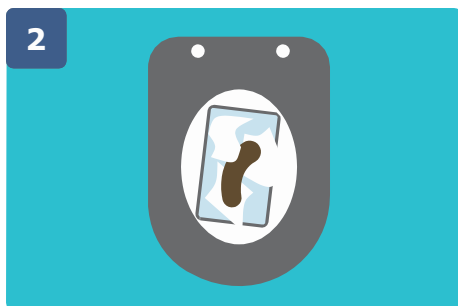
Много важно

Напишете датата на вземане на
пробата върху тестовия
комплект или няма да можем да
я тестваме.

1

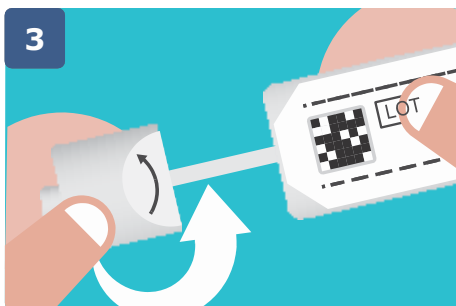


2



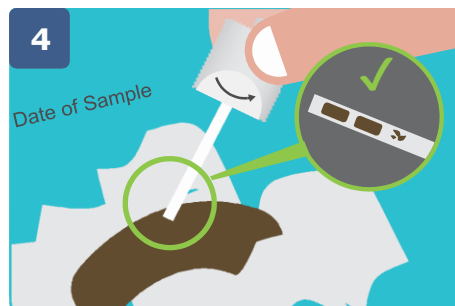
Поставете контейнер или
тоалетна хартия в тоалетната, за
да хванете екскрементта си. Не
позволявайте на екскрементта
да докосва стените на
тоалетната или водата.

3



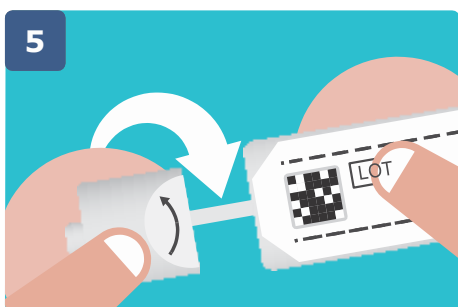
Развийте капачето на
епруветката, за да отстраните
пръчката.

4



Потопете края на пръчката
във Вашите екскременти.
Запълнете само двата
малки канала в края
- не препълвайте.

5



Поставете пръчката обратно
в епруветката. Затворете
епруветката, като
завиете обратно капачето ѝ.

6



Ако сте използвали контейнер,
поставете го в найлонова
торбичка и го изхвърлете
в кош навън. Не забравяйте
да измиете ръцете си.

7



След като приключите,
поставете тестовия комплект
в предоставения подплатен
плик и го изпратете при нас
възможно най-скоро.

Безплатна телефонна линия за помощ: 0800 015 2514

(Relay UK 18001 0800 015 2514

за тези, които са глухи или имат нарушения в говора)

За повече информация, посетете:

www.nidirect.gov.uk/articles/bowel-cancer-screening



Public Health
Agency

Public Health Agency
12-22 Linenhall Street, Belfast BT2 8BS.
Tel: 0300 555 0114 (local rate).
www.publichealth.hscni.net

Find us on:

