

# Zarnu skrīninga pārbaudes komplekta lietošanas norādījumi

## Jums būs nepieciešams...

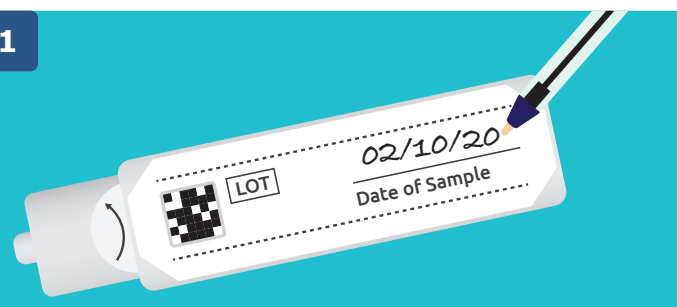
pildspalva, kaut kas, kur uztver savu kaku, piemēram, kāds vecs un tīrs trauks



### Ļoti svarīgi!

Uzrakstiet uz pārbaudes komplekta parauga iegūšanas datumu, jo bez tā mēs varam nespēt veikt pārbaudi.

1

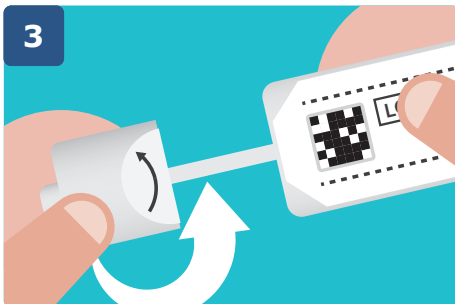


2



Ievietojiet tualetes podā kādu trauciņu vai tualetes papīru, lai uz tā uztvertu kaku. Neļaujiet kakai pieskarties tualetes poda sāniem vai ūdenim.

3



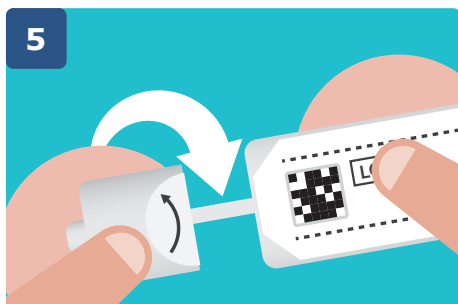
Atskrūvējiet stobriņa vāciņu un izņemiet kociņu.

4



Iegremdējiet kociņa galu kakā. Piepildiet tikai divas mazās galā esošās rievās - nepārpildiet.

5



Ielieciet kociņu atpakaļ stobriņā. Aizveriet stobriņu, atkal uzskrūvējot vāciņu.

6



Ja izmantojāt kādu trauciņu, ievietojiet to plastmasas maisiņā un izmetiet kādā ārpusē esošā atkritumu tvertnē. Neaizmirstiet nomazgāt rokas.

7



Kad tas izdarīts, ievietojiet pārbaudes komplektu nodrošinātājā polsterētajā aploksnē un pēc iespējas ātrāk mums nosūtiet.

**Bezmaksas palīdzības līnija: 0800 015 2514**

(Relay UK 18001 0800 015 2514

personām, kuras ir nedzirdīgas vai ar runas defektiem)

Lai saņemtu plašāku informāciju, apmeklējiet šo vietni:

[www.nidirect.gov.uk/articles/bowel-cancer-screening](http://www.nidirect.gov.uk/articles/bowel-cancer-screening)



Public Health Agency

Public Health Agency  
12-22 Linenhall Street, Belfast BT2 8BS.  
Tel: 0300 555 0114 (local rate).  
[www.publichealth.hscni.net](http://www.publichealth.hscni.net)

Find us on:

