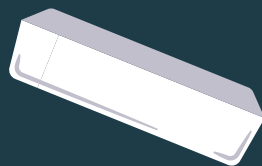
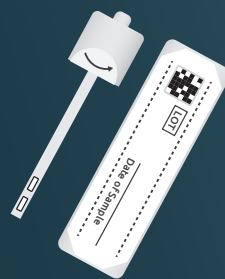


# Žarnyno vėžio prevencinės patikros testo instrukcijos Jums reikės...

priemonės išmatoms sugauti  
(pvz. seno, švaraus indelio)



testo  
rinkinio  
(pridėtas)



rašiklio

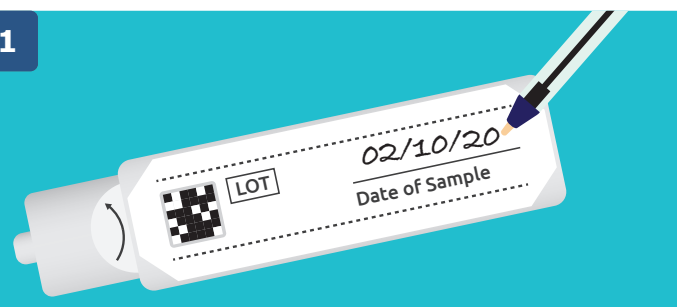


arba tualetinio  
popieriaus.

## Labai svarbu

Ant testo rinkinio užrašykite datą,  
kada buvo paimtas mėginys, nes  
priešingu atveju negalėsime jo  
ištirti.

1

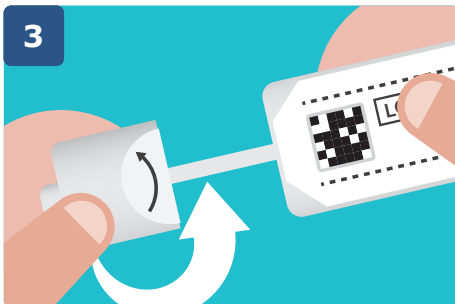


2



Į klozetą įdėkite indelį arba  
įklokite tualetinio popieriaus,  
kad galėtumėte sugauti išmatas.  
Neleiskite išmatoms liestis prie  
vandens ar klozeto sienelių.

3



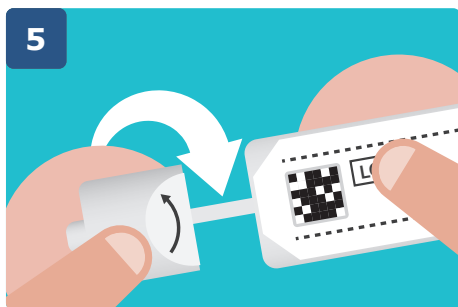
Atsukite atsiūsto indelio dang-  
telį ir išimkite lazdelę.

4



Lazdelės galiuką įmerkite į  
išmatas. Užpildykite tik du  
nedidelius griovelius,  
esančius lazdelės gale.  
- Neperpildykite.

5



Lazdelę įdėkite atgal į indelį,  
kuriame ji buvo. Užsukite  
indelio dangtelį.

6



Jei išmatoms sugauti naudojote  
kokį nors indelį, įdėkite jį į plastikinį  
maišelį ir išmeskite į laukę  
esantį konteinerį. Nepamirškite  
nusiplauti rankų

7



Viską atlikę, testo rinkinį  
įdėkite į pateiktą voką ir kiek  
galima greičiau išsiųskite  
mums.

Nemokama pagalbos linija: 0808 015 2514

(„Relay UK“ 18001 0800 015 2514

– kurtiesiems ir turintiems kalbos sutrikimų)

Norėdami gauti daugiau informacijos, apsilankykite:

[www.nidirect.gov.uk/articles/bowel-cancer-screening](http://www.nidirect.gov.uk/articles/bowel-cancer-screening)



Public Health  
Agency

Public Health Agency  
12-22 Linenhall Street, Belfast BT2 8BS.  
Tel: 0300 555 0114 (local rate).  
[www.publichealth.hscni.net](http://www.publichealth.hscni.net)

Find us on:

