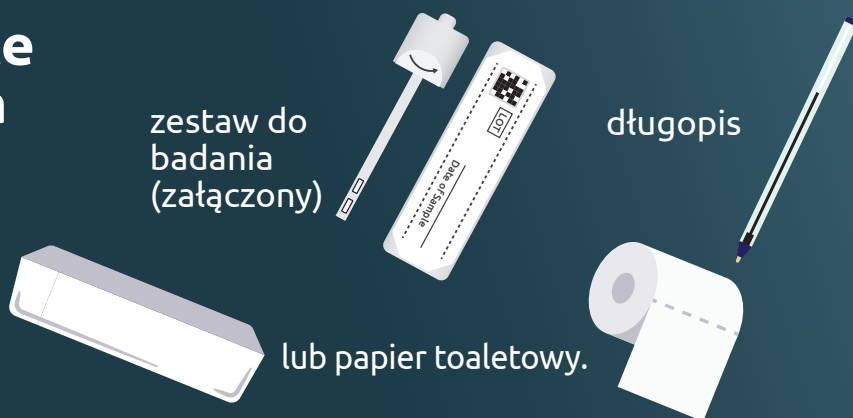


Instrukcje dotyczące zestawu do badania przesiewowego jelita grubego

Potrzebne będą...

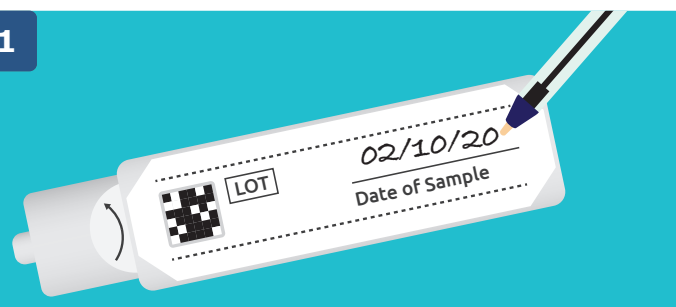
coś, do czego można oddać kał, np. stary, czysty pojemnik



Bardzo ważne

Na zestawie testowym należy wpisać datę pobrania próbki, w przeciwnym razie możemy nie być w stanie jej przetestować.

1

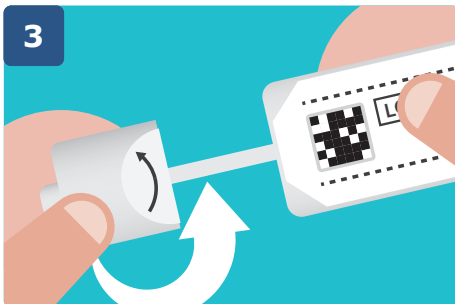


2



Włożyć do toalety pojemnik lub papier toaletowy, aby złapać kał. Nie pozwól, aby kał dotknął boków toalety lub wody.

3



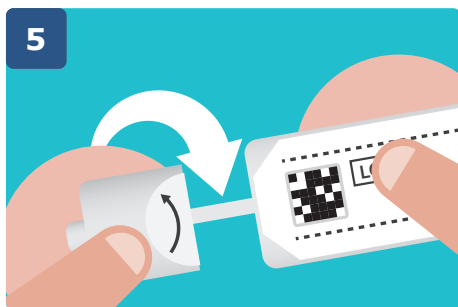
Odkręcić nakrętkę próbki, aby wyjąć patyczek.

4



Zanurzyć koniec patyczka w kale. Wypełnić tylko do poziomu dwóch małych rowków na końcu - nie przepętniać.

5



Umieścić patyczek z powrotem w próbce. Zamknąć próbkę, zakręcając z powrotem nakrętkę.

6



W przypadku użycia pojemnika, należy włożyć go do plastikowej torby i wyrzucić do zewnętrznego pojemnika. Proszę pamiętać o umyciu rąk.

7



Po wykonaniu testu należy włożyć zestaw do koperty bąbelkowej i jak najszybciej wysłać go do nas.

Darmowa infolinia: 0800 015 2514

(Relay UK 18001 0800 015 2514 dla osób niesłyszących lub z upośledzeniem mowy)

Dodatkowe informacje na stronie:

www.nidirect.gov.uk/articles/bowel-cancer-screening



Public Health Agency

Public Health Agency
12-22 Linenhall Street, Belfast BT2 8BS.
Tel: 0300 555 0114 (local rate).
www.publichealth.hscni.net

Find us on:

