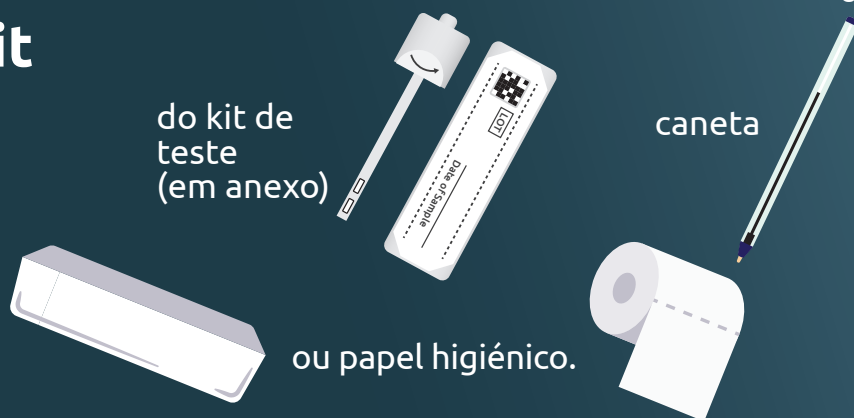


Instruções para o kit de teste do cancro do intestino

Vai necessitar...

de algo para apanhar as fezes, como um recipiente velho limpo



do kit de teste (em anexo)

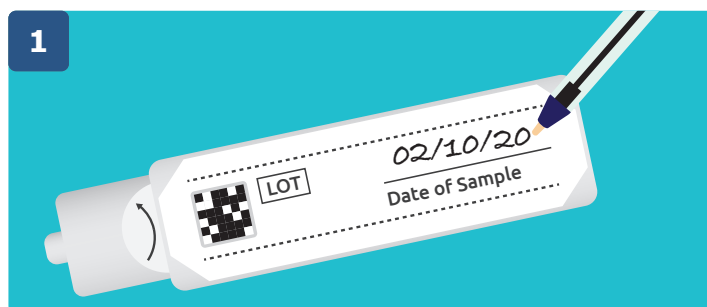
caneta

ou papel higiénico.

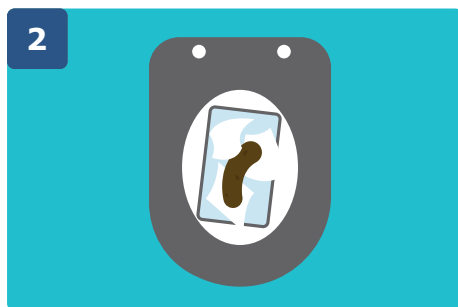
Muito Importante

Escreva a data em que recolheu a amostra no kit de teste. Caso contrário é possível que não a possamos testar.

1

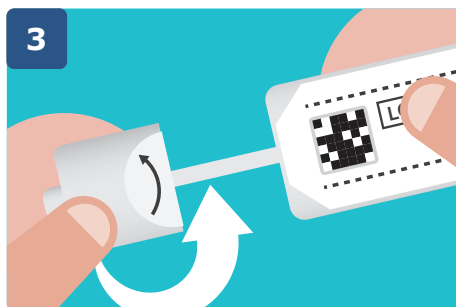


2



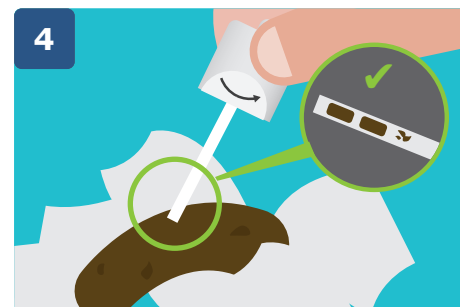
Coloque o recipiente na sanita para apanhar as suas fezes. Não deixe que as fezes toquem nos lados da sanita ou na água.

3



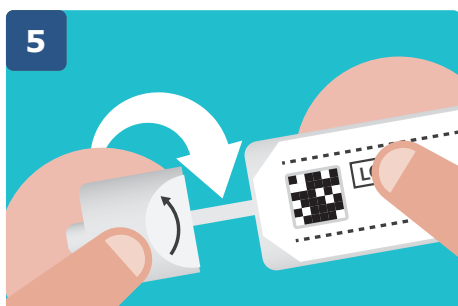
Desenrosque a tampa do tubo e retire a vareta.

4



Enfie a ponta da vareta nas suas fezes. Encha somente as duas pequenas ranhuras na ponta - não encha demais.

5



Coloque a vareta de volta dentro do tubo. Feche o tubo enroscando novamente a tampa.

6



Se utilizar um recipiente, coloque-o num saco de plástico e elimine-o no caixote do lixo exterior. Lembre-se de lavar as mãos.

7



Após concluído, coloque o kit de teste no envelope almofadado em anexo e coloque-o no correio assim que possível.

Linha telefónica de apoio gratuita: 0800 015 2514

(Relay UK 18001 0800 015 2514

para pessoas surdas ou com dificuldades de fala)

Para mais informação, consulte o website:

www.nidirect.gov.uk/articles/bowel-cancer-screening



Public Health Agency

Public Health Agency
12-22 Linenhall Street, Belfast BT2 8BS.
Tel: 0300 555 0114 (local rate).
www.publichealth.hscni.net

Find us on:



YouTube

