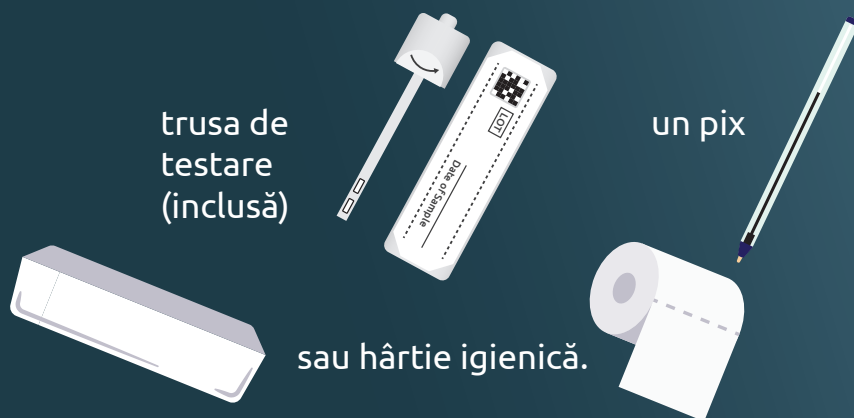


Trusă de testare pentru depistarea cancerului intestinal

Veți avea nevoie de...

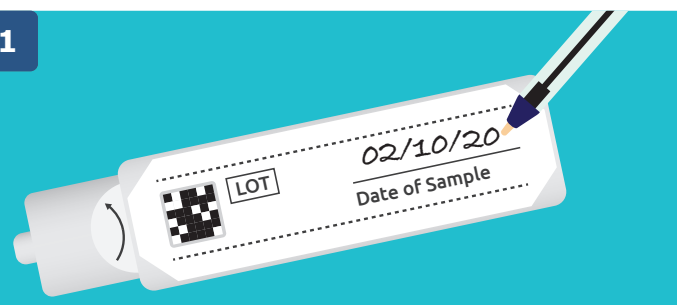
și ceva în care să recoltați scaunul, cum ar fi un recipient vechi, curat



Foarte important

Scriveți pe trusa de testare data în care recoltați proba, altminteri este posibil să nu o putem testa.

1

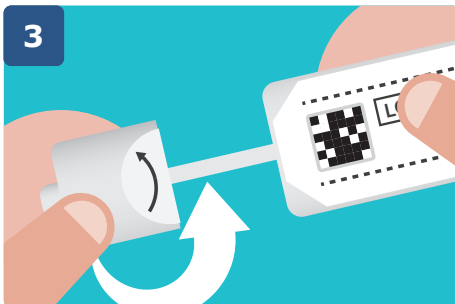


2



Puneți un recipient sau hârtie igienică în vasul de toaletă pentru a recolta scaunul. Nu lăsați scaunul să atingă marginile vasului de toaletă sau apa.

3



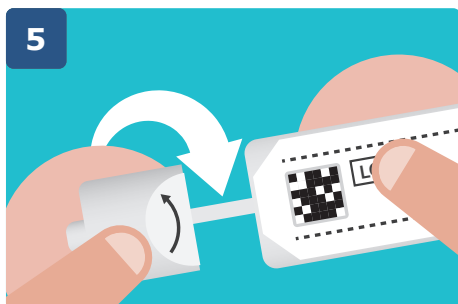
Deșurubați capacul eprubetei pentru a scoate bățul.

4



Înmuiiați capătul bățului în scaunul dumneavoastră. Umpleți numai cele două caneluri mici de la capăt - nu umpleți în exces.

5



Introduceți bățul înapoi în eprubetă. Închideți eprubeta prin reînșurubarea capacului.

6



Dacă ați folosit un recipient, puneți-l într-o pungă din plastic și eliminați-l într-un coș de gunoi din exterior. Nu uitați să vă spălați mâinile.

7



Odată finalizat, puneți trusa de testare în plicul capitonat furnizat și trimiteți-l prin poștă către noi în cel mai scurt timp posibil.

Linie de asistență telefonică gratuită: 0800 015 2514

(Relay UK 18001 0800 015 2514

pentru persoanele cu dificultăți de auz sau de vorbire)

Pentru informații suplimentare, accesați:

www.nidirect.gov.uk/articles/bowel-cancer-screening



Public Health Agency

Public Health Agency
12-22 Linenhall Street, Belfast BT2 8BS.
Tel: 0300 555 0114 (local rate).
www.publichealth.hscni.net

Ne găsiți pe:



YouTube

