

Скрининг толстой и прямой кишки

Инструкция набора для анализа

Вам понадобятся...

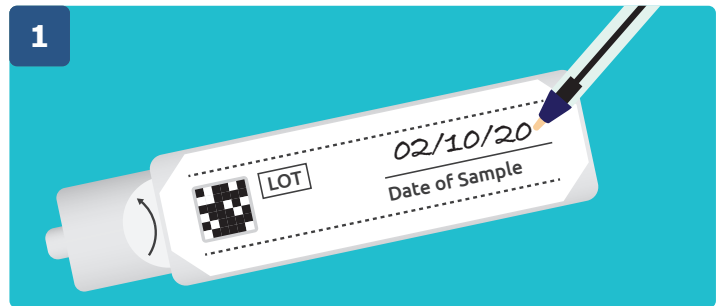
лоток для сбора кала в виде старого чистого контейнера



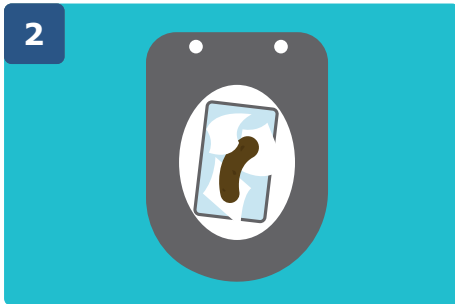
Очень важно

Напишите на наборе дату взятия образца, иначе мы не сможем провести анализ.

1

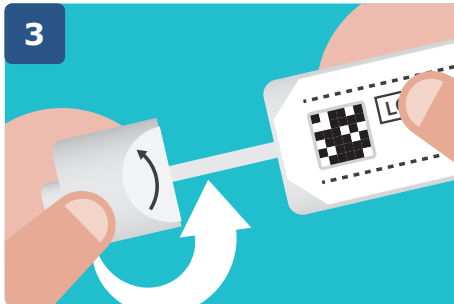


2



Для сбора кала разместите лоток или туалетную бумагу в унитазе. Не позволяйте калу касаться стен унитаза и воды.

3



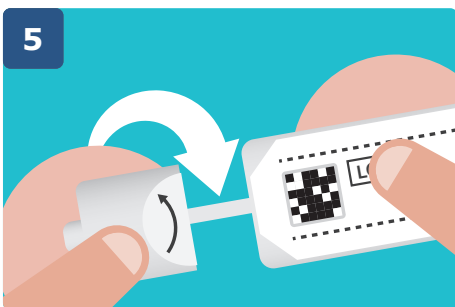
Откройте крышку пробирки и выньте палочку-аппликатор.

4



Опустите нижний конец аппликатора в кал. Заполните до уровня двух отверстий на конце – не переполняйте.

5



Вставьте аппликатор в пробирку. Закройте, закрутив крышку.

6



Если вы использовали лоток, то положите его в пластиковый пакет и выбросьте в мусорку на улице. Не забудьте вымыть руки.

7



По окончании положите набор для сбора образца в приложенный конверт с пузырьчатой прослойкой и сразу отправьте его нам.

Бесплатная служба помощи: 0800 015 2514

(Relay UK 18001 0800 015 2514

– служба помощи для глухих и немых)

Дополнительная информация на сайте:

www.nidirect.gov.uk/articles/bowel-cancer-screening



Public Health Agency

Public Health Agency
12-22 Linenhall Street, Belfast BT2 8BS.
Tel: 0300 555 0114 (local rate).
www.publichealth.hscni.net

Find us on:

